

A photograph of a diverse business team of five people (three men and two women) in professional attire, gathered around a wooden desk. They are looking at a laptop and a tablet, appearing to be in a collaborative meeting. The image is partially framed by a large blue curved graphic element on the right side.

Zadbaj o swoją przyszłość PRACOWNICZE PLANY KAPITAŁOWE

TFI PZU SA, Warszawa 2019 r.

Kim jesteśmy ?





GRUPA PZU

Największa instytucja finansowa w Polsce oraz Europie Środkowo-Wschodniej



Życie i zdrowie



PZU Auto



PZU Dom



PZU Wojażer



Inwestycje



Emerytura

Zawsze jesteśmy blisko Ciebie i zapewniamy współpracę na najwyższym poziomie.



Emerytura z PZU ? – na tym się znamy

INWESTYCJE

588
PPE

prowadzonych
u pracodawców

20 lat

doświadczenia
w zarządzaniu
funduszami
inwestycyjnymi

nr 1

na rynku PPE
pod względem
liczby
prowadzonych
programów

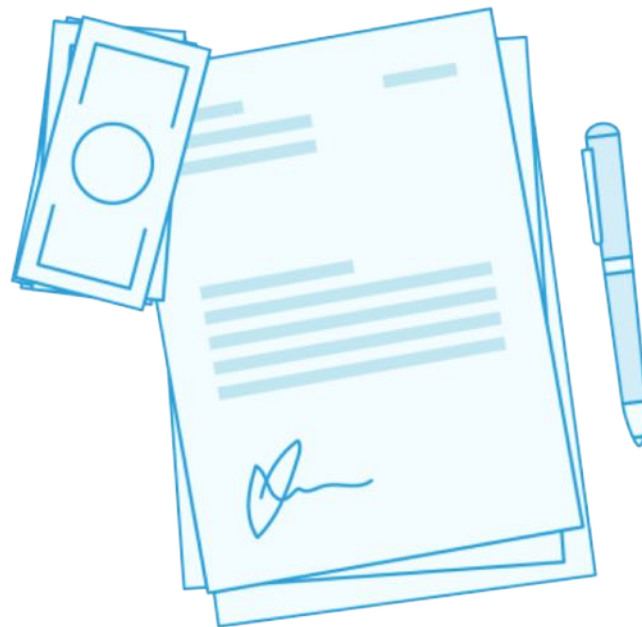
ponad
198 tys.
pracowników
korzystających
z naszych
programów
emerytalnych

5,3 mld
złotych aktywów
w PPE

900
tys.
oszczędzających
w IKE i IKZE

Grupa PZU to stabilny akcjonariat i ponadprzeciętne wyniki finansowe.

Co to jest PPK?





Atrakcyjne zasady



Pracownicze Plany Kapitałowe (PPK) to **dobrowolny program długoterminowego**

oszczędzania. Do opłacanych przez Ciebie składek niemal drugie tyle dołożą pracodawca i państwo. **Dzięki PPK otrzymasz w przyszłości dodatkową emeryturę**, ale z oszczędności możesz skorzystać również wcześniej.

Jak działa PPK?

- PPK tworzy pracodawca
- PPK jest zarządzane przez instytucję finansową, np. TFI PZU
- Pracodawca zapisuje pracownika do PPK
- Pracownik w każdej chwili może zrezygnować z wpłat do PPK
- Pracodawca przekazuje wpłaty na prywatne konto pracownika w PPK
- Pracownik może skorzystać również wcześniej z oszczędności w PPK

Jakie będą wpłaty na rachunek PPK?

Pieniądze na Twoim rachunku PPK będą pochodzić z trzech źródeł:



od Ciebie:

- wpłata **podstawowa** – **2%** Twojego wynagrodzenia brutto albo od 0,5% do 2% (jeśli osiągasz miesięczne dochody poniżej 120% minimalnego wynagrodzenia)
- dodatkowa wpłata **dobrowolna** – **do 2%**



od Twojego pracodawcy:

- wpłata **podstawowa** – **1,5%** Twojego wynagrodzenia brutto
- wpłata **dodatkowa** – **do 2,5%** Twojego wynagrodzenia brutto



od państwa:

- jednorazowa **wpłata powitalna** – **250 zł**
- dopłata **roczna** – **240 zł**

Ile faktycznie zapłacimy od pensji?

Przykład stanu rejestru PPK przy wpłatach 0,5% i 2%



PENSJA PRACOWNIKA		WPLATA		EFEKTY DLA PRACOWNIKA		
brutto	netto („na rękę”)	pracownika (0,5 % albo 2%)	od pracodawcy (1,5%) i od państwa (20 zł)	pensja netto („na rękę”)	mniej wobec pensji bez PPK	kwota odłożona na koncie PPK pracownika
2 250 zł	1 634 zł	11 zł	54 zł	1 616 zł	17 zł	65 zł
2 300 zł	1 669 zł	12 zł	55 zł	1 651 zł	18 zł	65 zł
2 400 zł	1 739 zł	12 zł	56 zł	1 720 zł	18 zł	68 zł
2 500 zł	1 808 zł	13 zł	58 zł	1 789 zł	19 zł	70 zł
2 600 zł	1 878 zł	13 zł	59 zł	1 858 zł	20 zł	72 zł
2 800 zł	2 018 zł	56 zł	62 zł	1 954 zł	64 zł	118 zł
3 000 zł	2 157 zł	60 zł	65 zł	2 089 zł	68 zł	125 zł
3 200 zł	2 296 zł	64 zł	68 zł	2 223 zł	73 zł	132 zł
3 400 zł	2 436 zł	68 zł	71 zł	2 359 zł	77 zł	139 zł
3 600 zł	2 575 zł	72 zł	74 zł	2 493 zł	82 zł	146 zł
3 800 zł	2 714 zł	76 zł	77 zł	2 628 zł	86 zł	153 zł
4 000 zł	2 854 zł	80 zł	80 zł	2 763 zł	91 zł	160 zł
4 200 zł	2 993 zł	84 zł	83 zł	2 898 zł	95 zł	167 zł
4 400 zł	3 132 zł	88 zł	86 zł	3 032 zł	100 zł	174 zł
4 600 zł	3 272 zł	92 zł	89 zł	3 168 zł	104 zł	181 zł
4 800 zł	3 411 zł	96 zł	92 zł	3 302 zł	109 zł	188 zł
5 000 zł	3 550 zł	100 zł	95 zł	3 437 zł	114 zł	195 zł
6 000 zł	4 247 zł	120 zł	110 zł	4 111 zł	136 zł	230 zł
7 000 zł	4 944 zł	140 zł	125 zł	4 785 zł	159 zł	265 zł

Przy wpłacie pracownika 0,5 %

Przy wpłacie pracownika 2 %

Prywatne oszczędności

PPK to wyłącznie Twoje pieniądze



Oszczędności gromadzone w PPK (także te pochodzące z wpłat pracodawcy i dopłat od państwa) **są Twoją prywatną własnością.**

Możesz z nich skorzystać w każdej chwili.

W dowolnym momencie możesz też zrezygnować z dokonywania wpłat lub do nich powrócić.

Pieniądze, które zgromadzisz w ramach PPK, **mogą dziedziczyć Twoi najbliżsi.**



**Kiedy można
wyplacić
pieniądze?**





Kiedy skorzystasz z pieniędzy?

Oszczędności możesz wypłacić po 60. roku życia – 25% jednorazowo i 75% w co najmniej 120 miesięcznych ratach (a więc przez 10 lat). Jeśli wypłacisz od razu całość pieniędzy, będziesz musiał zapłacić 19% podatku od zysków z oszczędności.

Oszczędności możesz też **wykorzystać przed 60. rokiem życia na:**



pokrycie kosztów leczenia w razie **poważnej choroby** Twojej, Twojego małżonka lub dziecka (do 25% zgromadzonej sumy)



sfinansowanie wkładu własnego przy kredycie na zakup mieszkania lub budowę domu (100% oszczędności, ale taka możliwość dotyczy osób do 45. roku życia, a pieniądze musisz ponownie wpłacić na swój rachunek w PPK w ciągu 15 lat)



Kiedy skorzystasz z pieniędzy?

Możesz również wypłacić swoje oszczędności przed 60. rokiem życia w formie **zwrotu wszystkich oszczędności**, ale w takim przypadku zostaną one pomniejszone o:



- **dopłaty ze strony państwa**
- **podatek od zysków z oszczędności**

Jednocześnie 30% kwoty, którą wpłacił na Twój rachunek w PPK pracodawca, trafi na Twoje indywidualne konto w ZUS.



Ważne

Oszczędności uczestnika w PPK są **dziedziczone**, wolne od zajęć komorniczych (za wyjątkiem roszczeń alimentacyjnych) i podatku od zysków kapitałowych (przy wypłatach ratalnych po 60. roku życia).



Jak przystąpić do PPK?





Kto i kiedy w PPK?

Jeżeli masz **od 18 do 55 lat** i pracujesz na umowę o pracę albo umowę-zlecenie, **od której obowiązkowo płacisz ZUS**, to zostaniesz automatycznie zapisany do PPK przez pracodawcę.

Jeżeli masz **od 55 do 70 lat** i chciałbyś uczestniczyć w PPK, to **musisz złożyć u pracodawcy wniosek** o wpisanie do programu.



Oszczędności w pewnych rękach

Twoimi pieniędzmi na rachunku PPK będzie zarządzało **Towarzystwo Funduszy Inwestycyjnych PZU**, które ma pod tym względem olbrzymie doświadczenie. Jest liderem na rynku w dziedzinie pracowniczych programów emerytalnych (PPE).



Korzyści z uczestnictwa w PPK





Korzyści z uczestnictwa w PPK



Do Twoich oszczędności prawie **drugie tyle dopłacają pracodawca i państwo**



Pieniądze na rachunku w PPK mają być pomnażane, dając Ci szansę na **dodatkowe zyski**



Odłożone pieniądze **będziesz mógł podjąć w każdej chwili**, jeśli zmusi Cię do tego sytuacja życiowa

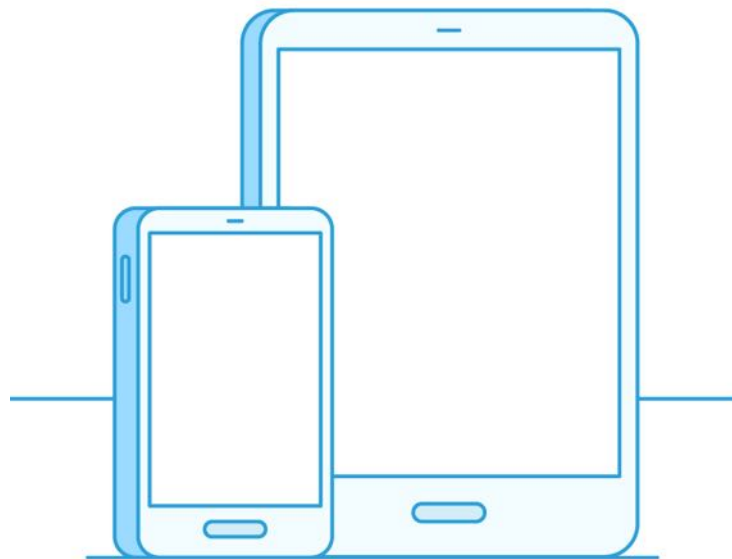


Możesz wykorzystać oszczędności jako **wkład do kredytu** na mieszkanie



Oszczędzając do 60. roku życia, zyskujesz **dodatkowe pieniądze po zakończeniu aktywności zawodowej**

Udogodnienia dla pracowników



TFI PZU SA zapewni uczestnikom PPK:



materiały informacyjne dotyczące



coroczne raporty dotyczące środków
gromadzonych na rachunku PPK



intuicyjny system inPZU do obsługi



obsługę dyspozycji w ponad
400 oddziałach PZU



specjalną infolinię do obsługi PPK



Do dyspozycji uczestników PPK oddajemy nowoczesny i przyjazny serwis inPZU.pl



Za jego pośrednictwem można m.in.:

- sprawdzić stan rachunku w PPK
- zmienić swoje dane osobowe
- złożyć dyspozycje dotyczące wypłaty, wypłaty transferowej lub zwrotu z PPK
- wskazać osoby uprawnione do otrzymania oszczędności z PPK w razie śmierci uczestnika



inPZU.pl to przyjazna dla użytkownika platforma internetowa. Działa 24 godziny na dobę. Można ją obsługiwać przy użyciu smartfona.

Materiały dla pracowników



MATERIAL INFORMACYJNY



Pracownicze Plany Kapitałowe (PPK) to nowy, dobrowolny system długoterminowego oszczędzania. Do opłacanych przez pracodawców składek niemal drugie tyle dołożą pracodawca i państwo.

Oszczędzanie w ramach PPK ma zapewniam pracownikom dodatkowe pieniądze po zakończeniu kariery zawodowej. To ważne, ponieważ przytłaczająca większość emerytur z ZUS mają, według szacunków, wypłatę nie więcej niż 30% ostatniej pensji. Jednak wypłata pieniędzy z PPK będzie możliwa w każdej chwili, tak do przed osiągnięciem wieku emerytalnego.

Prywatne oszczędności

Pieniądze gromadzone w PPK (skądś pochodzący z wpłat pracodawcy i dopłat od państwa) będą należały tylko do pracowników. Podlegają odroczeniu.

Kto i kiedy w PPK?

Do Pracowniczych Planów Kapitałowych zostaną automatycznie zapisani pracownicy w wieku od 18 do 56 lat zatrudnieni na umowę o pracę i umowę zlecenia, zarabiający do 70. roku życia. Będą mogli odmówić zapisania w ramach PPK, jeśli wyrażą taką wolę.

PPK będą wprowadzane etapami. Od 1 lipca 2019 roku obowiązek tworzenia PPK obejmie pracodawców zatrudniających powyżej 250 osób. Potem, co pół roku, mniejszych.

- firmy powyżej 250 pracowników, od 1 lipca 2019 roku
- firmy powyżej 50 pracowników, od 1 stycznia 2020 roku
- firmy powyżej 20 pracowników, od 1 lipca 2020 roku
- firmy powyżej 1 pracownika i budżetówka, od 1 stycznia 2021 roku

Pracownicze Plany Kapitałowe – to należy o nich wiedzieć

Jakie będą wpłaty?

Na tzw. wpłatę podstawową, a więc minimalną, skład się trzy elementy:

2% wpłaty pracownika w wysokości 2% jego pensji brutto (przy czym osoby, których łączne dochody nie przekraczają 230%, minimalnego wynagrodzenia, będą mogły ubiegać się o 0,5%),

1,5% wpłaty od pracodawcy w wysokości 1,5% pensji brutto pracownika (nie będzie się gromadziła, ale pracownik zapłaci od niej podatek PIT),

20 zł miesięcznie dopłata od państwa w wysokości 240 zł rocznie, czyli 20 zł na miesiąc.

Pracownicy i pracodawcy będą mogli **dobrowolnie zwiększyć wysokość swoich wpłat do 4%**. Dla pracodawców wypłaty wpłaty na rzecz pracownika mogą być metodą na ich przyciągnięcie do pracy i motywowanie.

W pierwszym roku oszczędzania pracownicy otrzymają od państwa także tzw. **wpłaty powitalną w wysokości 250 zł**.



Ile faktycznie zapłacimy od pensji?

W przypadku większości pracowników będą to kwoty od kilkadziesiąt złotych, ale jednocześnie na konta pracowników w PPK trafić co najmniej trzy czwarte więcej pieniędzy. To „nadwyżka” dopłacą pracodawca i państwo, przy czym od wpłaty pracodawcy będzie trzeba zapłacić podatek.

PENSJA PRACOWNIKA		WPLATA		EFEKTY DLA PRACOWNIKA		
brutto	netto („na rękę”)	pracownika (0,5-200% 2%)	od pracodawcy (1 od państwa 20 zł)	pensja netto (LUB 104%)	możliwość wypłaty bez PPK	kwota odłożona na rachunku PPK pracownika
2 250 zł	1 634 zł	11 zł	54 zł	1 636 zł	17 zł	65 zł
2 300 zł	1 669 zł	12 zł	55 zł	1 651 zł	18 zł	68 zł
2 400 zł	1 739 zł	12 zł	56 zł	1 720 zł	18 zł	70 zł
2 500 zł	1 808 zł	13 zł	58 zł	1 789 zł	19 zł	72 zł
2 600 zł	1 878 zł	13 zł	59 zł	1 858 zł	20 zł	74 zł
2 700 zł	1 947 zł	14 zł	61 zł	1 926 zł	21 zł	118 zł
2 800 zł	2 018 zł	14 zł	62 zł	1 994 zł	21 zł	122 zł
2 900 zł	2 087 zł	15 zł	64 zł	2 021 zł	21 zł	125 zł
3 000 zł	2 157 zł	15 zł	64 zł	2 089 zł	21 zł	132 zł
3 200 zł	2 296 zł	16 zł	68 zł	2 223 zł	22 zł	139 zł
3 400 zł	2 436 zł	16 zł	71 zł	2 310 zł	22 zł	146 zł
3 600 zł	2 575 zł	17 zł	74 zł	2 439 zł	22 zł	153 zł
3 800 zł	2 714 zł	17 zł	77 zł	2 526 zł	22 zł	160 zł
4 000 zł	2 854 zł	18 zł	80 zł	2 763 zł	22 zł	167 zł
4 200 zł	2 993 zł	18 zł	83 zł	2 806 zł	22 zł	174 zł
4 400 zł	3 132 zł	18 zł	86 zł	3 053 zł	22 zł	181 zł
4 600 zł	3 271 zł	19 zł	89 zł	3 168 zł	22 zł	188 zł
4 800 zł	3 411 zł	19 zł	92 zł	3 437 zł	22 zł	195 zł
5 000 zł	3 550 zł	19 zł	95 zł	3 774 zł	22 zł	202 zł
5 500 zł	3 890 zł	19 zł	102 zł	4 111 zł	22 zł	209 zł
6 000 zł	4 247 zł	19 zł	110 zł	4 785 zł	22 zł	265 zł
7 000 zł	4 944 zł	19 zł	125 zł			

*Wycenione rabaty dla pracownika, których dochody z innych źródeł nie przekraczają 120% minimalnego wynagrodzenia, obniżają się w następujący sposób: w wysokości 0,5% zarobek 2%, do odliczenia podatku, który pracownik będzie musiał odnieść od swojej pensji, przy czym 50 procentową stawką. Wycenianie między innymi podlegają, a także przez www.lis.org.pl (zakładki) od wyliczeń pracownika. Kwoty zostały zaokrąglone do pełnych złotych.

Kiedy można wypłacić pieniądze?

W każdej chwili. Ich narzut wiąże się z zapłatą 19% podatku od zysków z oszczędności, a także z utratą dopłaty od państwa. Ponadto 30% wpłat od pracodawcy trafi na konto pracownika w ZUS. Jednak pracownicy z większym ciągiem **zachowają ponad połowę więcej niż sam wpłacił**.

Pieniądze na mieszkanie

Oszczędności mogą posłużyć jako wkład do kredytu mieszkaniowego czy zakupu mieszkania. Dotyczy to osób do 45. roku życia. Czasna zwrot pieniędzy do PPK wyniesie 15 lat.

Każdy pracownik będzie mógł wypłacić 1/4 odłożonych pieniędzy. Dwa pozostałe od zysków i bez utraty dopłaty od państwa. **Jedni to sam albo ktoś z jego najbliższej rodziny zapłaci na ciężką chorobę**.

Po ukończeniu 60. roku życia każdy pracownik będzie mógł wypłacić swoje oszczędności w wysokości:

- 25% (jednorazowo) i 75% w co najmniej 120 miesięcznych ratach (o więcej co max 10 lat),
- jednorazowo całości, ale po zapłacie podatku od zysków kapitałowych.



Poznaj reguły inwestowania w PPK



Oszczędzanie w PPK - fundusze dopasowane do wieku



TFI PZU oferuje w ramach PPK inPZU SFIO
8 subfunduszy zdefiniowanej daty, są to:



PPK inPZU 2025

PPK inPZU 2030

PPK inPZU 2035

PPK inPZU 2040

PPK inPZU 2045

PPK inPZU 2050

PPK inPZU 2055

PPK inPZU 2060

PPK inPZU Specjalistyczny Fundusz Inwestycyjny Otwarty (SFIO) inwestuje powierzone środki w papiery wartościowe, uwzględniając w polityce inwestycyjnej **wiek uczestnika**

Oszczędności w PPK inwestowane są w fundusze zdefiniowanej daty (FZD) do których pracownicy są zapisywani automatycznie według swojej daty urodzenia

Im bliżej daty wskazanej w nazwie subfunduszu tym więcej środków inwestowanych jest w instrumenty dłużne (obligacje), a mniej w instrumenty udziałowe (akcje), dzięki czemu ryzyko inwestycyjne maleje

Fundusz PPK inPZU SFIO



Każdy uczestnik PPK będzie automatycznie przypisany do subfunduszu zdefiniowanej daty (FZD), odpowiedniego dla jego wieku. TFI PZU utworzyło na potrzeby PPK 8 subfunduszy PPK inPZU SFIO.

Nazwa subfunduszu	Data urodzenia uczestnika PPK
PPK inPZU 2025	przed 1968
PPK inPZU 2030	w latach 1968-1972
PPK inPZU 2035	w latach 1973-1977
PPK inPZU 2040	w latach 1978-1982
PPK inPZU 2045	w latach 1983-1987
PPK inPZU 2050	w latach 1988-1992
PPK inPZU 2055	w latach 1993 - 1997
PPK inPZU 2060	po 1998

Fundusz dopasowujący się do wieku uczestnika – PPK inPZU 2060



Przykładowa zmiana alokacji w poszczególnych latach

Subfundusz PPK inPZU 2060	Udział części udziałowej (akcje)	Udział części dłużnej (obligacje)
2019-2039	od 60% do 80%	od 20% do 40%
2040-2049	od 40% do 70%	od 30% do 60%
2050-2054	od 25% do 50%	od 50% do 75%
2055-2059	od 10% do 30%	od 70% do 90%
od 2060	do 15%	od 85%

Koszty uczestnictwa w PPK



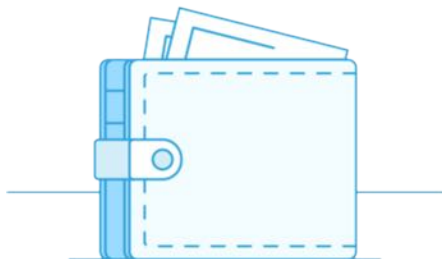
Chcemy wspierać długoterminowe

oszczędzanie

W okresie od 1 lipca 2019 r. do 30 czerwca 2020 r. na mocy uchwały Zarządu TFI PZU SA, TFI PZU SA nie pobiera w ogóle wynagrodzenia stałego za zarządzanie żadnym z Subfunduszy



0 zł



„Chcemy przekonać Polaków, że opłaca się oszczędzać razem z nami. Dlatego w pierwszym roku zrezygnujemy z opłat za zarządzanie funduszami w ramach PPK.”

Paweł Surówka

Prezes Zarządu PZU SA



Wysokość opłat za zarządzanie

Opłaty za zarządzanie w Funduszu PPK inPZU SFIO

- ✓ TFI PZU SA może pobierać wynagrodzenie stałe za zarządzanie każdym z Subfunduszy w wysokości nie większej niż 0,5% wartości aktywów netto Subfunduszu w skali roku
- ✓ TFI PZU SA może pobierać wynagrodzenie za osiągnięty wynik. Wysokość tego wynagrodzenia nie może być wyższa niż 0,1% wartości aktywów netto Subfunduszu w skali roku
- ✓ TFI PZU SA może bez konieczności zmiany umowy o zarządzanie PPK obniżyć wysokość wynagrodzenia za zarządzanie, o którym mowa powyżej, z zastrzeżeniem, że jego ponowne podwyższenie do wysokości wskazanej powyżej również nie wymaga zmiany umowy o zarządzanie PPK
- ✓ Na dzień sporządzenia niniejszej oferty, na mocy uchwały Zarządu TFI PZU SA, od 1 lipca 2020 r. TFI PZU SA będzie pobierało wynagrodzenie stałe za zarządzanie w wysokości niższej niż określone w Ustawie o PPK i w statucie Funduszu maksimum:



TFI PZU SA nie będzie pobierać żadnych opłat od:



wpłat do PPK dokonywanych przez pracowników i pracodawców



dopłat od państwa



wypłat, zwrotów i transferów oszczędności do innych PPK



zamian pomiędzy subfunduszami (w tym trzeciej i kolejnych zamian w danym roku kalendarzowym)

Wysokość opłat za zarządzanie

Opłaty za zarządzanie w Funduszu PPK inPZU SFIO

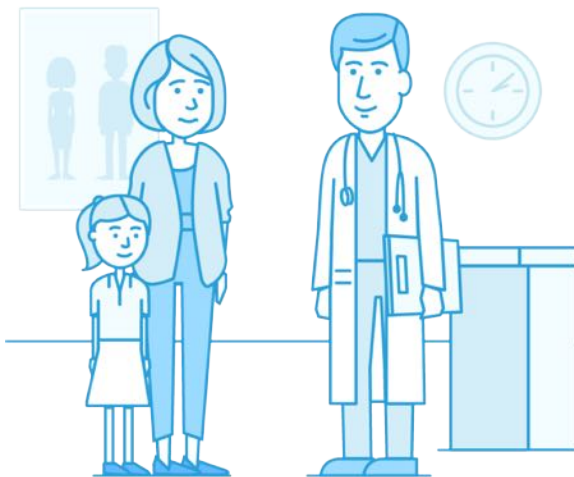


Okres	PPK inPZU 2025	PPK inPZU 2030	PPK inPZU 2035	PPK inPZU 2040	PPK inPZU 2045	PPK inPZU 2050	PPK inPZU 2055	PPK inPZU 2060	
2019-2024	0,22%	0,40%	0,44%	0,44%	0,45%	0,45%	0,45%	0,45%	
2025-2029		0,30%	0,40%	0,44%	0,44%	0,45%	0,45%	0,45%	
2030-2034		0,22%	0,22%	0,30%	0,40%	0,44%	0,44%	0,45%	0,45%
2035-2039				0,22%	0,30%	0,40%	0,44%	0,44%	0,45%
2040-2044					0,30%	0,40%	0,44%	0,44%	
2045-2049		0,22%	0,22%	0,22%	0,22%	0,30%	0,40%	0,44%	0,44%
2050-2054						0,22%	0,30%	0,40%	0,40%
2055-2059							0,22%	0,30%	0,30%
od 2060							0,22%	0,22%	

A group of five business professionals (three women and two men) are seated around a white circular table in a library or office setting. They are looking at documents and talking. Bookshelves filled with books are visible in the background. A large white circle with a blue swoosh at the bottom is overlaid on the left side of the image, containing the text.

**Dodatkowe
korzyści
dla
uczestników
PPK**

Darmowe badanie w placówce PZU Zdrowie



EKG spoczynkowe z opisem



USG jamy brzusznej



USG piersi



Cytologia



USG gruczołu krokowego



Badanie całkowite poziomu PSA



Morfologia z rozmazem, badanie moczu i poziomu kreatyniny

Imienny voucher na dowolnie wybrane badanie będzie udostępniony po rejestracji w serwisie mojePZU. Otrzymają go osoby dla których pracodawca przez co najmniej trzy miesiące odprowadzał wpłaty do PPK oraz które uzyskają dostęp do swojego rachunku PPK w serwisie inPZU. Z promocji może skorzystać pracodawca, który zawarł z PZU umowę o zarządzanie PPK i umowę o prowadzenie PPK przed 31 grudnia 2019 roku. Szczegóły promocji i pełna lista dostępnych badań dostępna będzie w regulaminie, na stronie pzu.pl.

Zniżki na ubezpieczenia



do 20% zniżki na nową polisę Autocasco

Zniżka dotyczy nowych umów AC dla samochodów osobowych lub ciężarowych o ładowności do 750 kg. Nie obejmuje pojazdów używanych w niestandardowy sposób, np. nauki jazdy, nie można jej zastosować w przypadku skorzystania ze zniżki promocyjnej, jeżeli składka za AC osiągnęła minimalny próg przewidziany taryfą PZU albo gdy nie pozwala na to historia ubezpieczeniowa klienta. O szczegóły oferty zapytaj pracowników oddziałów lub agentów PZU.



do 40% zniżki na ubezpieczenie mieszkania lub domu

Zasady promocji „Bądź z nami 2019” znajdziesz w jej regulaminie na stronie pzu.pl.



Korzyści z udziału w Klubie „PZU Pomocni”



voucher na zakupy w popularnej sieci dyskontów spożywczych albo w sieci stacji paliw bądź bilety do kina – **w zależności od Twojego wyboru**



rabaty **do 50%** w popularnych sieciach handlowych, salonach usługowych i sklepach internetowych, będących **partnerami Klubu „PZU Pomocni”**

Do Klubu „PZU Pomocni” możesz, jako klient Grupy PZU, przystąpić na stronie internetowej moje.pzu.pl. Szczegóły znajdziesz w regulaminie Klubu „PZU Pomocni” na pzu.pl.

Oferta specjalna na produkty bankowe Alior Bank S.A.



Darmowe Konto Jakże Osobiste

z pakietem 10 korzyści do wyboru przez Klienta:



Opłata za prowadzenie rachunku **0zł**



Opłata za kartę debetową **0zł**



Zwolnienie z opłat za prowadzenie rachunku i kartę debetową niezależne od wpływów na rachunek i transakcyjności kartą



Pakiet 10 korzyści do wyboru przez Klienta, w tym cztery wybrane korzyści bez opłat

Pakiet 10 korzyści

- ✓ 0 zł za wypłaty z bankomatów w Polsce
- ✓ 0 zł za wypłaty z bankomatów za granicą
- ✓ Ubezpieczenie w podróży za granicą
- ✓ Wyższe oprocentowanie na Koncie Oszczędnościowym
- ✓ Płatność kartą bez kosztów przewalutowania
- ✓ Limit na koncie bez odsetek przez 10 dni do 1000 zł
- ✓ Zwrot 1% za płatności telefonem (Blik HCE i Google Pay, Apple Pay) w sklepach stacjonarnych i punktach usługowych do 20 zł miesięcznie
- ✓ Pomoc w nagłych wypadkach – pakiet assistance
- ✓ Pakiet 5 bezpłatnych przelewów natychmiastowych
- ✓ Pakiet 30 bezpłatnych powiadomień SMS

Piąta i każda kolejna korzyść płatna 3,5 zł. Pozostałe opłaty zgodnie z Taryfą Opłat i Prowizji Alior Banku SA dla Klientów Indywidualnych. Oferta specjalna obowiązuje przez 36 miesięcy. Po jej upływie będą obowiązywać standardowe warunki opisane w Regulaminie Korzyści do Konta Jakże Osobistego oraz w Taryfie Opłat i Prowizji Alior Banku SA dla Klientów Indywidualnych.

Oferta specjalna na produkty bankowe Alior Bank S.A.



Atrakcyjne warunki korzystania z karty kredytowej Mastercard OK!



Zwrot do 400 zł rocznie za płatności bezgotówkowe w wybranych punktach handlowo-usługowych



Brak miesięcznej opłaty za kartę w przypadku dokonania w danym cyklu rozliczeniowym transakcji na kwotę nie mniejszą niż 600 zł (10 zł w pozostałych przypadkach)



59-dniowy okres bezodsetkowy

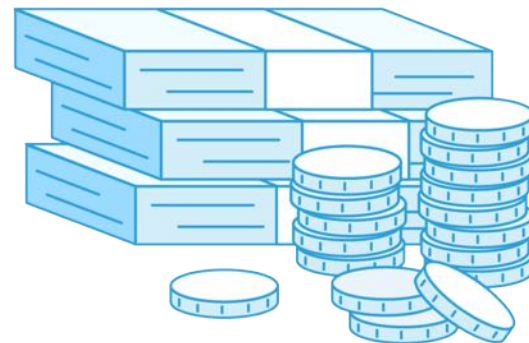
Bank nalicza odsetki dla limitu kredytowego wg zmiennej stopy procentowej, która stanowi sumę stawki referencyjnej WIBOR 3M i stałej marży w trakcie trwania Umowy. Wysokość oprocentowania limitu kredytowego określona jest w stosunku rocznym i na dzień zawarcia Umowy o kartę kredytową Mastercard OK! wynosi 9,75%. Oprocentowanie nominalne wskazane powyżej nie przekracza wysokości odsetek maksymalnych, o których mowa w Kodeksie cywilnym. W przypadku obniżenia wysokości odsetek maksymalnych w trakcie obowiązywania Umowy w ten sposób, że oprocentowanie w niej wskazane byłoby od nich wyższe, Bank będzie pobierał odsetki umowne w wysokości nie wyższej niż odsetki maksymalne. Rzeczywista Roczna Stopa Oprocentowania (RRSO) dla karty kredytowej Mastercard OK! wynosi 13,55%, całkowita kwota limitu kredytu (bez kredytowanych kosztów): 7100 zł, całkowita kwota do zapłaty: 7604,46 zł, oprocentowanie zmienne: 9,75%, całkowity koszt kredytu: 504,46 zł (w tym odsetki: 384,46 zł, miesięczna opłata za kartę: 10 zł, tj. 120 zł rocznie) przy założeniu, że posiadacz realizuje jedną operację bezgotówkową w wysokości 7100 zł w dniu zawarcia umowy i spłaca ją w 12 równych miesięcznych ratach w wysokości 633,71 zł. Kalkulacja została dokonana na 25 marca 2019 roku na reprezentatywnym przykładzie. Decyzja o przyznaniu limitu na karcie i jego wysokość zależą od zdolności kredytowej klienta. Oferta specjalna obowiązuje przez 12 miesięcy. Po jej zakończeniu będą obowiązywać warunki zgodnie z zapisami Regulaminu kart płatniczych Alior Banku SA oraz Taryfą Opłat i Prowizji Alior Banku SA dla Klientów Indywidualnych. Dostawcą produktów bankowych jest Alior Bank SA. Oferta obowiązuje od 1 października 2019 roku. Z oferty Specjalnej możesz skorzystać, jeśli Twój pracodawca zawarł z PZU umowę o zarządzanie PPK i umowę o prowadzenie PPK i umowę o prowadzenie PPK przed 31 grudnia 2019 roku. Agentem Alior Banku SA jest PZU Zycie SA.



Premia inwestycyjna za oszczędzanie na portalu inPZU



50 zł dla każdego, kto na co najmniej rok ułokuje minimum 1000 zł w funduszu inPZU SFIO



Promocja dotyczy osób, za które pracodawca regularnie odprowadza wpłaty do PPK. Szczegóły w regulaminie, który zamieścimy na stronie inpzu.pl.

Informacje na temat warunków prowadzenia PPK przez fundusz PPK inPZU SFIO, zarządzany przez TFI PZU, w tym ważne zastrzeżenia prawne, są zawarte w ofercie „Pracownicze Plany Kapitałowe w PZU”, którą znajdziesz na stronie mojePPK.pl. Niniejszy materiał nie jest częścią oferty PPK prowadzonego przez PPK inPZU SFIO, zarządzany przez TFI PZU, tylko informacją na temat produktów i usług niezwiązanych z PPK, oferowanych przez spółki z Grupy PZU swoim klientom. TFI PZU nie oferuje w żaden sposób żadnych produktów lub usług opisanych w niniejszym materiale (z wyjątkiem funduszu inPZU SFIO w serwisie inPZU) podmiotom zatrudniającym lub pracownikom podmiotu zatrudniającego ani nie pośredniczy w ich oferowaniu. Każda ze spółek z Grupy PZU niezależnie oferuje własne produkty i usługi lub produkty i usługi podmiotów, z którymi łączy je umowa pośrednictwa, w celu zwiększenia swojej sprzedaży i pozyskania nowych klientów dla swojej działalności. Wszystkie produkty i usługi, o których mowa w tym materiale, są przeznaczone wyłącznie dla pracowników, a żadna ze spółek z Grupy PZU nie oferuje ani nie udziela podmiotom zatrudniającym (pracodawcom) jakichkolwiek dodatkowych korzyści materialnych z tytułu zawarcia lub niewypowiedzenia z funduszem PPK inPZU SFIO umowy o zarządzanie PPK lub umowy o prowadzenie PPK.

Co po przystąpieniu do PPK ?



Dostaniesz list powitalny:



z informacją o potwierdzeniu otwarcia rejestru



dostępem do inPZU

Pamiętaj o podaniu swojemu pracodawcy nr dowodu osobistego, nr telefonu oraz adresu e-mail

Dziękuję
za uwagę



Nota prawna



Niniejszy materiał został przygotowany wyłącznie w celu informacyjnym i reklamowym i nie może stanowić wystarczającej podstawy do podjęcia decyzji o skorzystaniu z usługi zarządzania pracowniczym planem kapitałowym (PPK) oferowanej przez TFI PZU SA. Informacje o PPK oferowanym przez TFI PZU SA zawarte są w „Regulaminie prowadzenia pracowniczego planu kapitałowego przez PPK inPZU Specjalistyczny Fundusz Inwestycyjny Otwarty” („Fundusz”). Dane podane w materiale nie stanowią oferty w rozumieniu art. 66 Kodeksu cywilnego, jak również usługi doradztwa inwestycyjnego oraz udzielania rekomendacji dotyczących instrumentów finansowych lub ich emitentów w rozumieniu ustawy o obrocie instrumentami finansowymi, a także nie są formą świadczenia doradztwa podatkowego, ani pomocy prawnej.

Dokumentem zawierającym statut oraz inne informacje dotyczące ryzyka inwestycyjnego i zasad uczestnictwa w Funduszu jest prospekt informacyjny Funduszu, publicznie dostępny na stronie pzu.pl oraz w siedzibie TFI PZU SA. Przed nabyciem jednostek uczestnictwa należy zapoznać się z prospektem informacyjnym, który zawiera informacje niezbędne do oceny inwestycji oraz wskazuje ryzyka, koszty i opłaty. Fundusz ani TFI PZU SA nie gwarantują realizacji założonego celu inwestycyjnego, ani uzyskania określonego wyniku inwestycyjnego. Osiągnięte przez Fundusze wyniki inwestycyjne w przeszłości nie stanowią gwarancji ani obietnicy osiągnięcia przez Fundusz określonych wyników w przyszłości. Inwestycje w jednostki uczestnictwa nie stanowią depozytu bankowego. Inwestycje w Fundusz obciążone są ryzykiem inwestycyjnym, a Uczestnik Funduszu powinien liczyć się z możliwością utraty przynajmniej części wpłaconych środków. Wartość aktywów netto subfunduszy (a tym samym wartość jednostki uczestnictwa) może cechować się dużą zmiennością, ze względu na skład portfeli inwestycyjnych i stosowane techniki zarządzania. Fundusz może lokować powyżej 35% wartości aktywów Funduszu w papiery wartościowe emitowane, poręczane lub gwarantowane przez Skarb Państwa, Narodowy Bank Polski, państwa członkowskie Unii Europejskiej, państwa należące do OECD: Australia, Chile, Islandia, Izrael, Japonia, Kanada, Korea Południowa, Meksyk, Nowa Zelandia, Norwegia, Stany Zjednoczone Ameryki, Szwajcaria, Turcja, a także przez powiat lub gminę, miasto stołeczne Warszawa oraz Europejski Bank Odbudowy i Rozwoju i Europejski Bank Inwestycyjny.

Dane o 588 prowadzonych PPE, 198 tys. pracowników w PPE i 5,3 mld zł w PPE oraz 1,1 mld zł aktywów IKE i IKZE i 900 tys. oszczędzających w IKE i IKZE dotyczą całej Grupy PZU. Dane na 31.12.2018 r.

Funkcjonalności serwisu inPZU opisane są w „Regulaminie korzystania z Serwisu inPZU” dostępnym na inpzu.pl. Poszczególne funkcjonalności serwisu możemy udostępniać w różnych terminach. O możliwości składania dyspozycji i oświadczeń woli przez uczestnika PPK w wybranych oddziałach PZU Życie poinformujemy na pzu.pl.

Prawa autorskie do niniejszego materiału przysługują TFI PZU SA. Wykorzystywanie go bez pisemnej zgody Towarzystwa lub w sposób naruszający przepisy prawa autorskiego jest niedozwolone.

TFI PZU SA podlega nadzorowi Komisji Nadzoru Finansowego. Towarzystwo Funduszy Inwestycyjnych PZU Spółka Akcyjna, Sąd Rejonowy dla m.st. Warszawy XII Wydział Gospodarczy KRS, KRS: 0000019102, NIP 527-22-28-027, kapitał zakładowy: 13 000 000 zł wpłacony w całości, al. Jana Pawła II 24, 00-133 Warszawa, pzu.pl.